

Sanierungskonzepte - Theorie

- Einführung
- Begriffe
- Methoden
- Kosten
- Beispiele
- Arbeitshilfen



Zu unserem Büro:

- Gründung 1998
Aktuell:
3 ArchitektInnen
und 1 Sekretärin
und weitere ...
- Neubau (seltener),
Umbau und
Sanierung (häufiger)
- Umweltgerechte,
baubiologisch
einwandfreie
Gebäude zu
akzeptablen Kosten...
- ... die technisch und
gestalterisch
eine lange Zeit aktuell
bleiben



Zu unserem Büro: „kleinere“ Sanierungen

Zu unserem Büro: „kleinere“ Sanierungen

- Sanierung einer Eigentumswohnung
- Umnutzung Hinterhof- Werkstatt zu Wohnhaus
- Umbau EFH zum 3-Generationenhaus mit Ausbau des DG



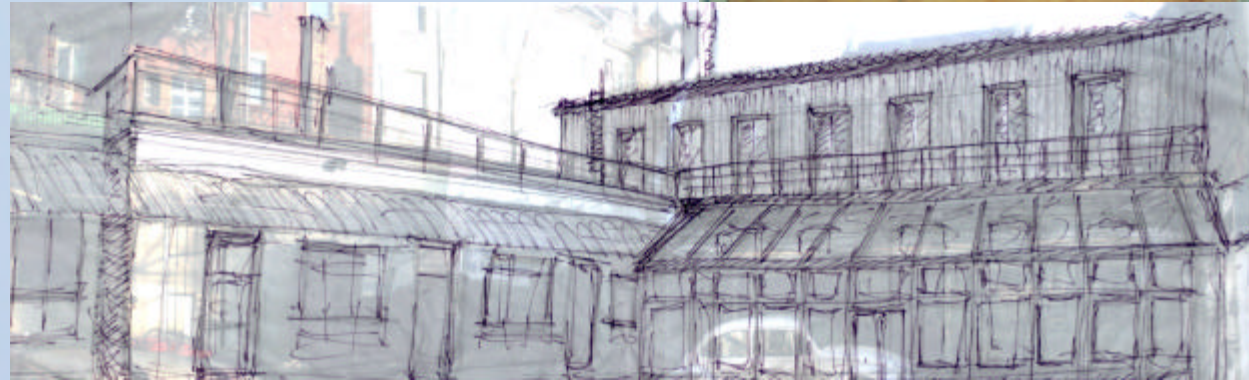
Zu unserem Büro: „kleinere“ Sanierungen

- Sanierung einer Eigentumswohnung
- **Umnutzung Hinterhof- Werkstatt zu Wohnhaus**
- Umbau EFH zum 3-Generationenhaus mit Ausbau des DG



Zu unserem Büro: „kleinere“ Sanierungen

- Sanierung einer Eigentumswohnung
- Umnutzung Hinterhof- Werkstatt zu Wohnhaus
- Umbau EFH zum 3-Generationenhaus mit Ausbau des DG



Zu unserem Büro: „mittlere“ Sanierungen



Zu unserem Büro: „mittlere“ Sanierungen

- Passivhaus als DHH in Holzständerbauweise auf altem Keller
- Neuaufbau zweier Dachgeschosse am Pfinzkanal – KfW 60
- Ökologischer Umbau und Sanierung eines Wohnhauses mit Passivhaustechniken bei Heizung und Lüftung





Zu unserem Büro: „mittlere“ Sanierungen

- Passivhaus als DHH in Holzständerbauweise auf altem Keller
- **Neuaufbau zweier Dachgeschosse am Pfinzkanal – KfW 60**
- **Ökologischer Umbau und Sanierung eines Wohnhauses mit Passivhaustechniken bei Heizung und Lüftung**





Zu unserem Büro: „mittlere“ Sanierungen

- Passivhaus als DHH in Holzständerbauweise auf altem Keller
- Neuaufbau zweier Dachgeschosse am Pfinzkanal – KfW 60
- **Ökologischer Umbau und Sanierung eines Wohnhauses mit Passivhaustechniken bei Heizung und Lüftung**



Zu unserem Büro: „größere“ Sanierungen

Zu unserem Büro: „größere“ Sanierungen

- Bauleitung und Detaillierung beim Umbau eines Kasernen-Gebäudes zu einem Schulhaus
- Komplettsanierung eines 7-Familienhauses in Karlsruhe – besser als KfW 60
- Gebäudesanierung im Forschungszentrum Karlsruhe: vorgehängte wärmegeämmte Metallfassade, neue Fenster, Flachdachabdichtung



Zu unserem Büro: „größere“ Sanierungen

- Bauleitung und Detaillierung beim Umbau eines Kasernen-Gebäudes zu einem Schulhaus
- **Komplettsanierung eines 7-Familienhauses in Karlsruhe – besser als KfW 60**
- Gebäudesanierung im Forschungszentrum Karlsruhe: vorgehängte wärmegeämmte Metallfassade, neue Fenster, Flachdachabdichtung



Zu unserem Büro: „größere“ Sanierungen

- Bauleitung und Detaillierung beim Umbau eines Kasernen-Gebäudes zu einem Schulhaus
- Komplettsanierung eines 7-Familienhauses in Karlsruhe – besser als KfW 60
- Gebäudesanierung im Forschungszentrum Karlsruhe: vorgehängte wärme gedämmte Metallfassade, neue Fenster, Flachdachabdichtung

